

# Erreurs médicamenteuses au bloc opératoire.

Enquête à l'Hôpital privé d'Antony

## Introduction

- Erreurs fréquentes
- 70000 événements indésirables graves / an en France
- 2000 Jours d'hospitalisation.
- Conséquences dans 1% des cas.
- 1/10<sup>4</sup> à 1/1000 anesthésies
- Fréquence observée > 400 fois déclarée !!
- Concerne: Seringues, ampoules, voie d'administration

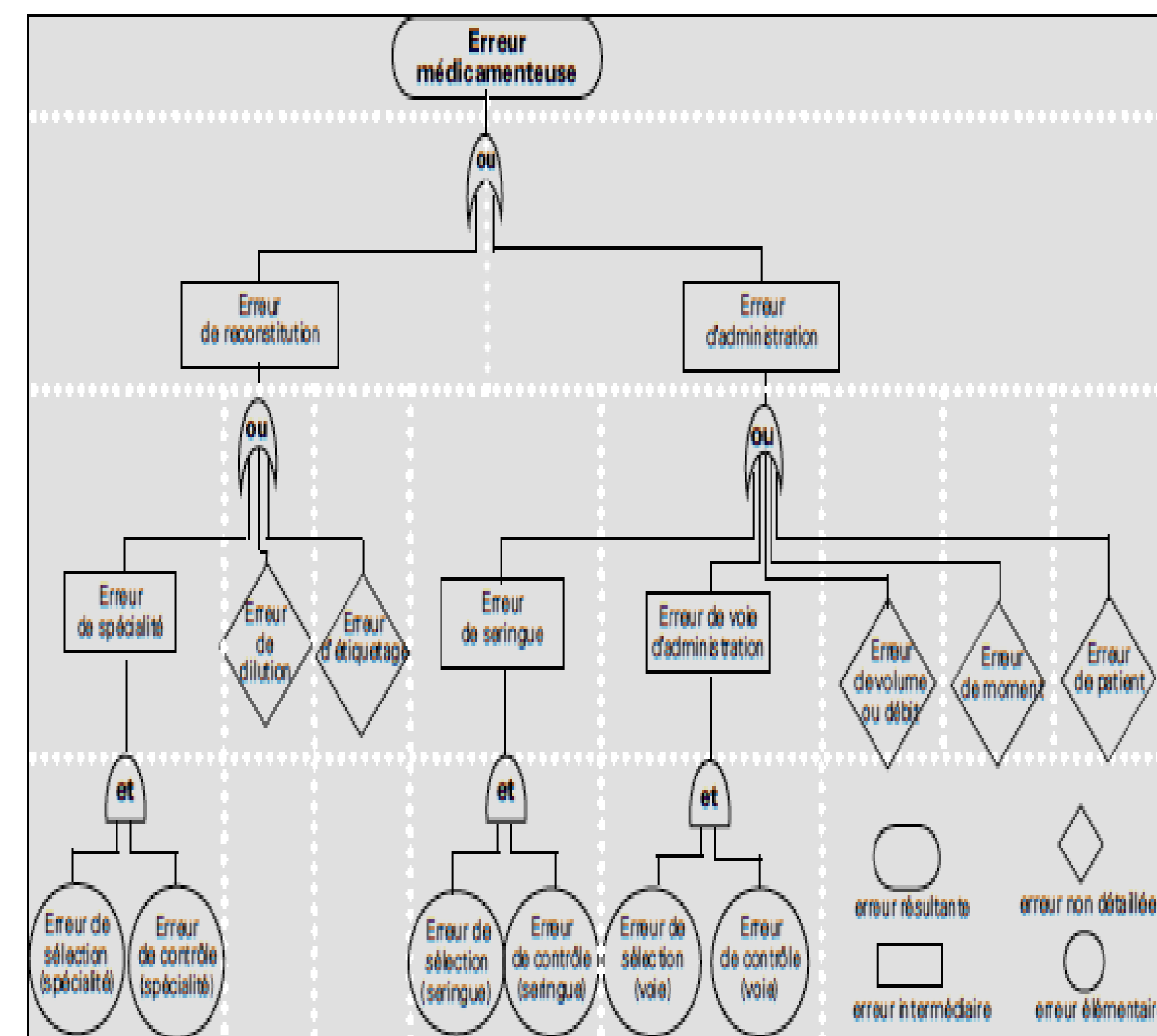


Figure 1 : Les différentes combinaisons d'erreurs conduisant à l'erreur médicamenteuse.

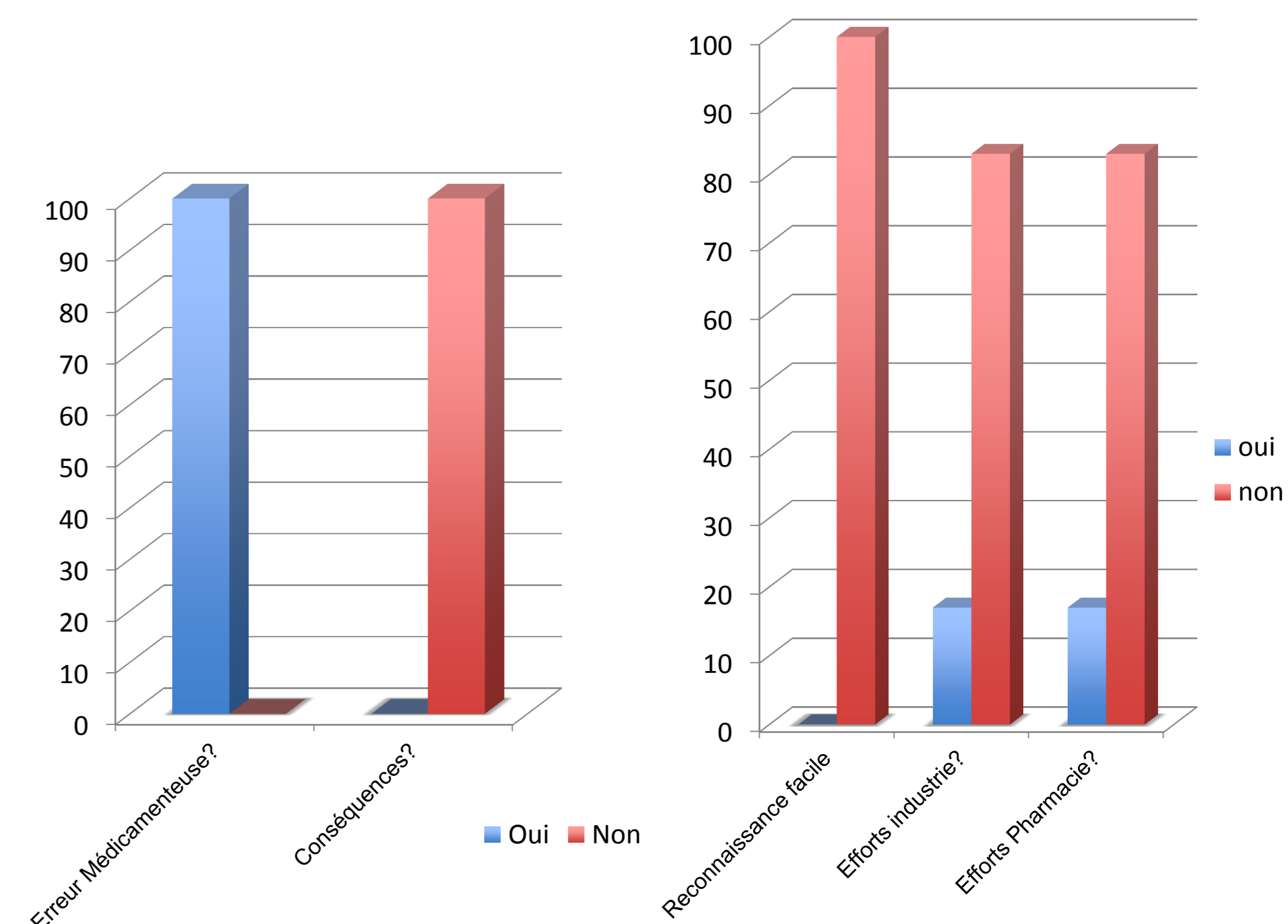
## Matériels,

- Personnels anesthésiques de l'HPA.
- Questionnaires anonymes
- Réponses ouvertes

## méthodes

- 6 Anesthésistes et 5 lades
- Expérience professionnelle:
  - entre 4 et 17 années.
- Tous ont connu l'erreur !!!!!
- Fréquence variable mais rare: entre 1fois/an et 2 fois en 10 ans

## et Résultats



## Bonnes pratiques

Tableau I  
Identification des seringues des médicaments de l'anesthésie :  
Codes internationaux de couleurs et de trames [16-19].

Classe pharmacologique	Exemples	Couleur Pantone® et trame (http://www.pantone-france.com)
Anti-émétiques	Métoclopramide, ondansétron	Saumon 156
Hypnotiques	Thiopental, étomidate, kétamine, propofol	Jaune
Benzodiazépines	Diazépam, midazolam	Orange 151
Antagoniste des benzodiazépines	Flumazénil	Orange 151 et bandes blanches diagonales
Curarisants	Succinylcholine, atracurium, cisatracurium, vécuronium, rocuronium	Rouge fluorescent 805 ou rouge vif
Antagonistes des curarisants	Néostigmine	Rouge fluorescent 805 ou rouge vif et bandes blanches diagonales
Opioides	Morphine, fentanyl, sufentanil, rémifentanyl, alfentanil	Bleu 297
Antagonistes des opioides	Naloxone	Bleu 297 et bandes blanches diagonales
Neuroleptiques	Droperidol	Saumon 156
Sympathomimétiques	Adrénaline, noradrénaline, éphédrine, phényléphrine	Violet 256
Anti-hypertenseurs	Nicardipine, nitroglycérine, phentolamine	Violet 256 et bandes blanches diagonales
Anesthésiques locaux	Lidocaïne, bupivacaïne, ropivacaïne, lévobupivacaïne, mépivacaïne	Gris 401
Anticholinergiques	Atropine	Vert 367
Autres	Cytocine, héparine, protamine, antibiotiques	Blanc (protamine blanc et bandes noires diagonales)

Nb : les agents antagonistes sont identifiés à l'aide d'étiquettes dont la trame est hachurée.



## Conclusion

- Contrôle des seringues: étiquetage++
- Préparation des seules drogues utilisées
- Disposition particulière dans plateau.
- Plateau protégé, étiqueté, horodaté.